



# Ihr Weg zu Siemens Transportation Systems München

**Wo Sie in München auch ankommen – so finden Sie zu uns:**

## **Flughafen München**

Fahren Sie mit der Linie S1 vom Flughafen bis zur Station Moosach und von dort mit dem Taxi in zehn Minuten zu Siemens.

Oder fahren Sie mit der Linie S8 stadteinwärts bis zur Station „Rosenheimer Platz“ oder „Isartor“ und steigen dort am selben Gleis in die S2 Richtung Dachau/Petershausen um. In Allach ausgestiegen, erreichen Sie das Siemens Lokomotivenwerk in 5 Gehminuten.

## **Hauptbahnhof**

S-Bahn Linie S2 (Richtung Dachau), Haltestelle Allach (unmittelbar gegenüber dem Werks-gelände, Zugang über Fußweg (ca. 400 m) und Krauss-Maffei-Straße.

## **Anfahrt mit dem Auto**

### **Wenn Sie aus Stuttgart kommen**

BAB 8 bis Autobahnde (Nr. 82, M-Obermenzing), links abbiegen in die Pippinger Straße, rechts abbiegen in die Von-Kahr-Straße, nach der Bahnunterführung links abbiegen in die Angerlohstraße, die zur Reinhard-von-Frank-Straße wird. An der T-Kreuzung links in die Krauss-Maffei-Straße abbiegen.

### **Wenn Sie aus Lindau kommen**

BAB 96 bis Ausfahrt Gräfelfing (Nr. 36), dann rechts in die Planegger Straße, dieser folgen bis zur B2, dort links abbiegen in die Lortzingstraße. Diese wird zur Pippinger Straße, dieser folgen und ca. 1 km nach der Anschlussstelle zur BAB 8 rechts abbiegen in die Von-Kahr-Straße, nach der Bahnunterführung links abbiegen in die Angerlohstraße, die zur Reinhard-von-Frank-Straße wird. An der T-Kreuzung links in die Krauss-Maffei-Straße abbiegen.

### **Wenn Sie aus Nürnberg oder vom Flughafen kommen**

Von Nürnberg BAB 9 bis Autobahnkreuz Neufahrn, wechseln auf BAB 92 Richtung München, vom Flughafen BAB 92 Richtung München. Am Dreieck M-Feldmoching (Nr. 11) wechseln auf die BAB 99 Richtung Stuttgart, folgen Sie dieser bis zur Ausfahrt M-Ludwigsfeld. Biegen Sie links ab in die Dachauer Straße (B304). Nach etwa 1 km rechts abbiegen in die Ludwigsfelder Straße, dann links in die Reinhard-von-Frank-Straße und rechts in die Krauss-Maffei-Straße abbiegen.

### **Wenn Sie aus Salzburg kommen**

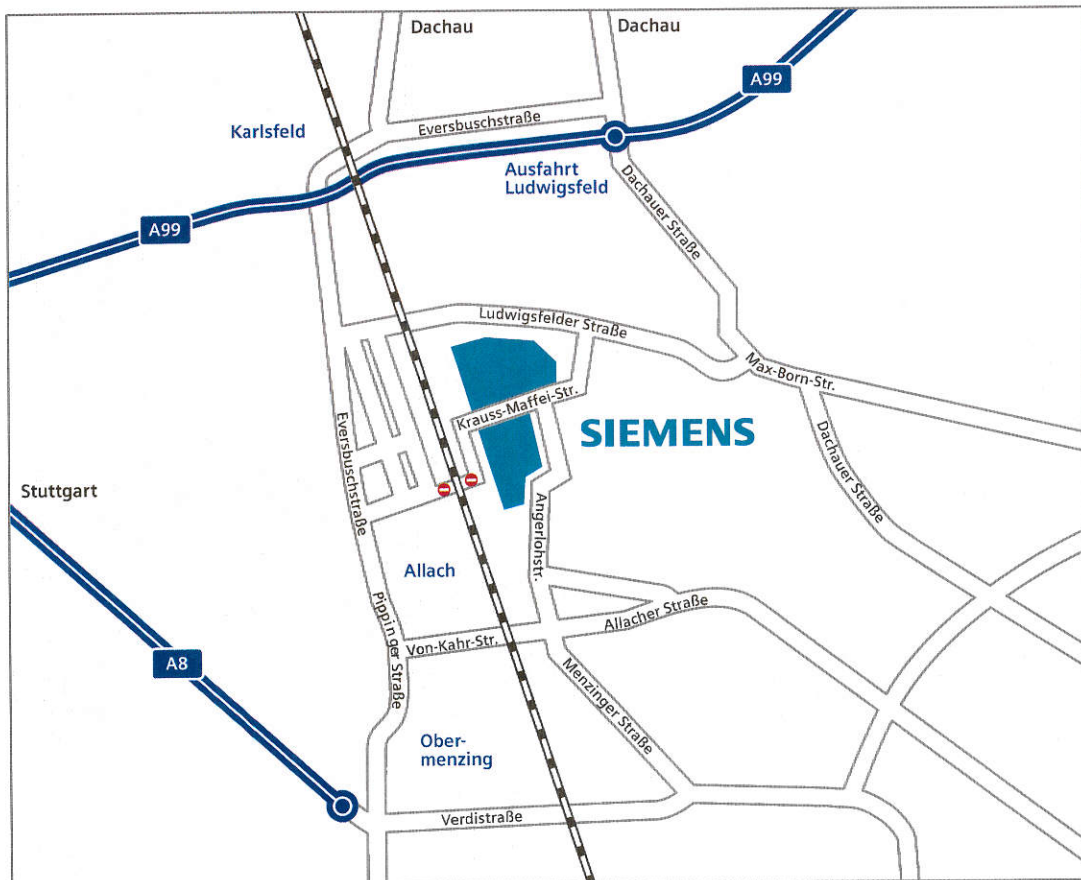
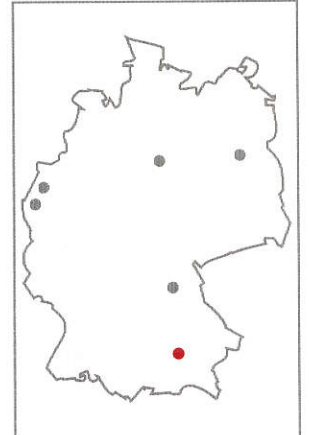
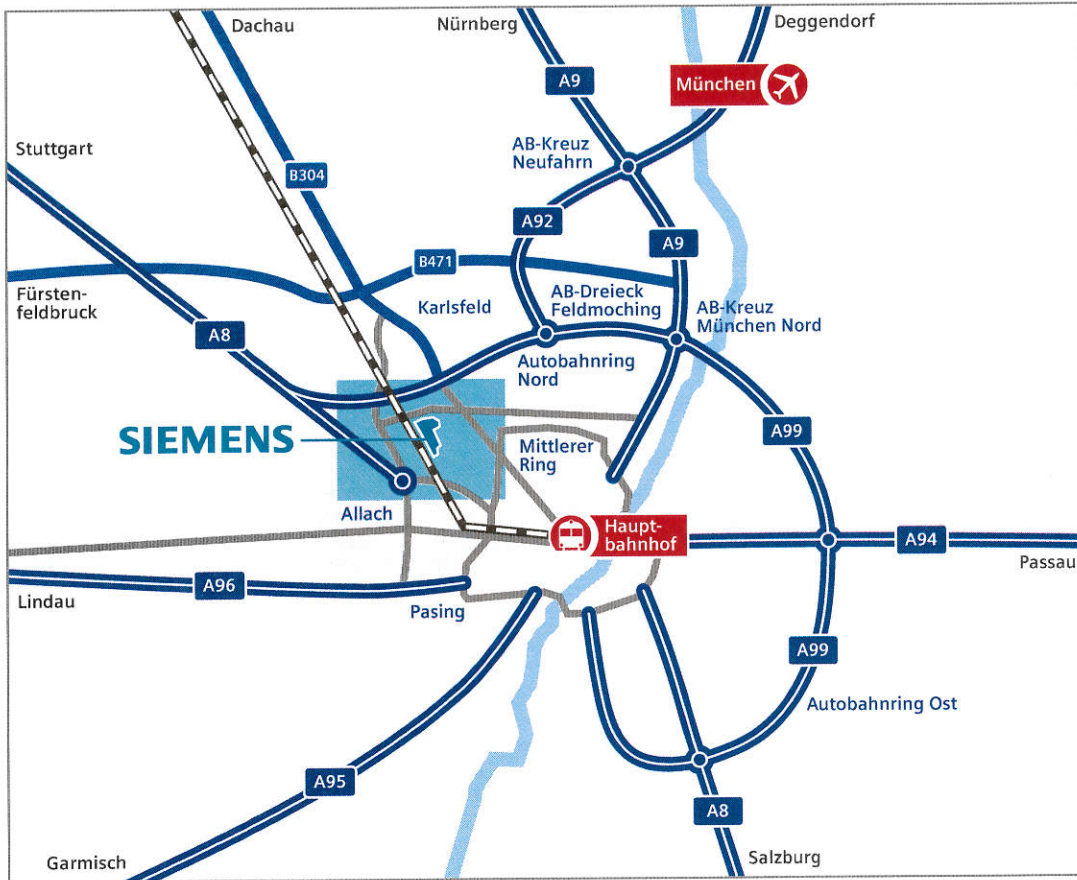
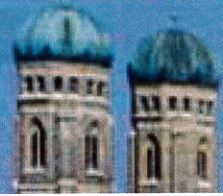
BAB 8 bis Autobahnkreuz M-Süd, Wechsel auf die BAB 99 Autobahnring Ost in Richtung Nürnberg/Stuttgart. Am Autobahnkreuz München Nord in Richtung Stuttgart bis zur Ausfahrt Ludwigsfeld weiterfahren. (Anschließend der Wegbeschreibung aus Richtung Nürnberg folgen)

### **Wenn Sie aus Passau kommen**

BAB 94 bis Autobahnkreuz M-Ost (Nr. 8), wechseln auf BAB 99 Richtung Nürnberg/Stuttgart, folgen Sie dieser bis zur Ausfahrt M-Ludwigsfeld. Biegen Sie links ab in die Dachauer Straße (B304). Nach etwa 1 km rechts abbiegen in die Ludwigsfelder Straße, dann links in die Reinhard-von-Frank-Straße und rechts in die Krauss-Maffei-Straße abbiegen.

# SIEMENS

efficient rail solutions



Siemens AG  
 Transportation Systems  
 Locomotives  
 Werk München  
 Krauss-Maffei-Str. 2  
 80997 München  
 Germany

Tel.: +49 (89) 88 99-33 00  
 Fax: +49 (89) 88 99-28 50